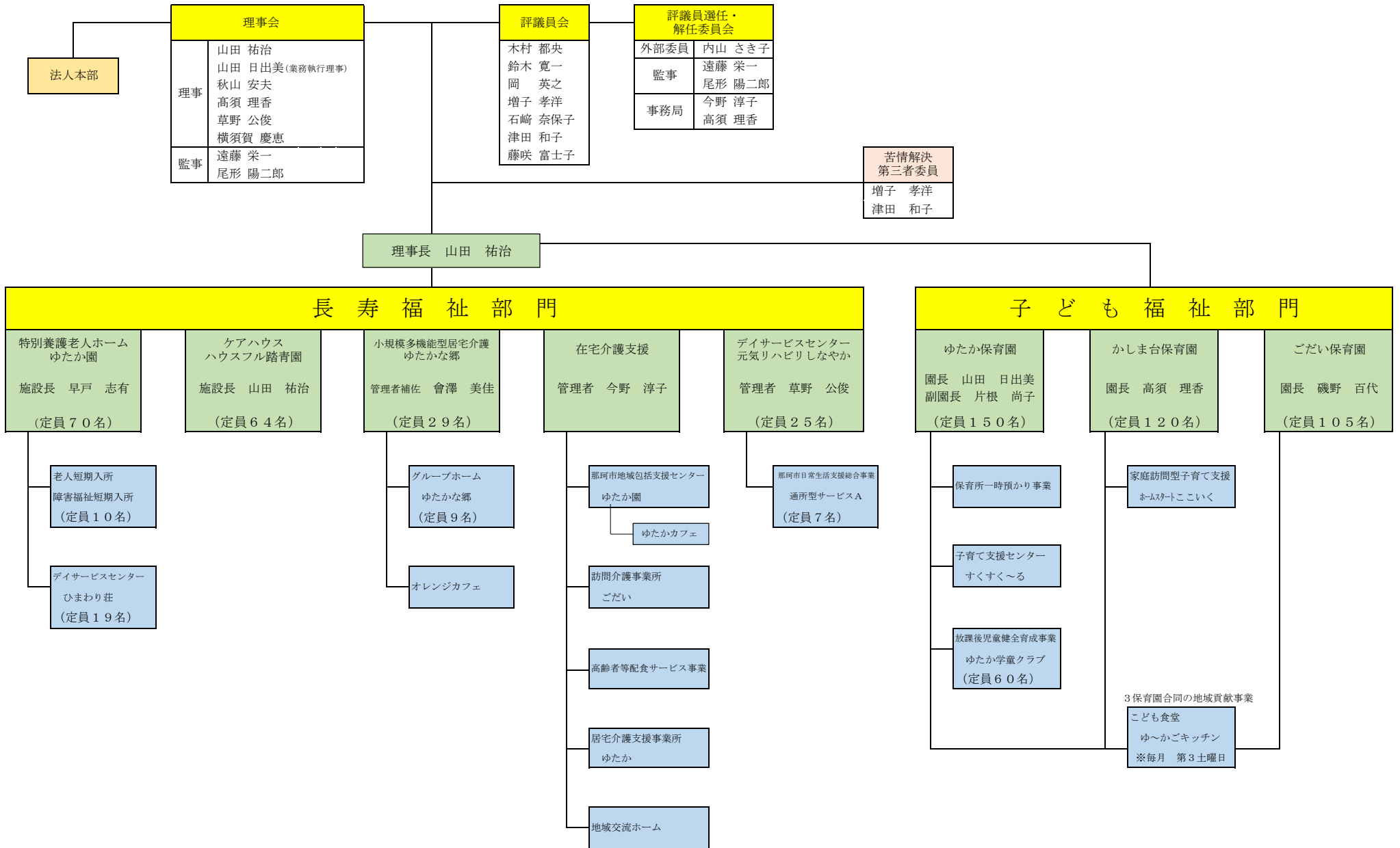


# 社会福祉法人 豊潤会 組織図

(敬称略)

令和7年4月1日現在



法人本部

理事会	
理事	山田 祐治
	山田 日出美(業務執行理事)
	秋山 安夫
	高須 理香
	草野 公俊
横須賀 慶恵	
監事	遠藤 栄一
	尾形 陽二郎

評議員会	
木村 都央	鈴木 寛一
岡 英之	増子 孝洋
石崎 奈保子	津田 和子
藤咲 富士子	

評議員選任・解任委員会	
外部委員	内山 さき子
監事	遠藤 栄一
事務局長	今野 淳子
	高須 理香

苦情解決 第三者委員	
増子 孝洋	津田 和子

理事長 山田 祐治

## 長寿福祉部門

特別養護老人ホーム ゆたか園 施設長 早戸 志有 (定員70名)	ケアハウス ハウスフル踏青園 施設長 山田 祐治 (定員64名)	小規模多機能型居宅介護 ゆたかな郷 管理者補佐 會澤 美佳 (定員29名)	在宅介護支援 管理者 今野 淳子	デイサービスセンター 元気リハビリしなやか 管理者 草野 公俊 (定員25名)
---	---	--	---------------------	--

## 子ども福祉部門

ゆたか保育園 園長 山田 日出美 副園長 片根 尚子 (定員150名)	かしま台保育園 園長 高須 理香 (定員120名)	ごだい保育園 園長 磯野 百代 (定員105名)
--	---------------------------------	--------------------------------

老人短期入所 障害福祉短期入所 (定員10名)
デイサービスセンター ひまわり荘 (定員19名)

グループホーム ゆたかな郷 (定員9名)
オレンジカフェ

那珂市地域包括支援センター ゆたか園
ゆたかカフェ
訪問介護事業所 ごだい
高齢者等配食サービス事業
居宅介護支援事業所 ゆたか
地域交流ホーム

那珂市日常生活支援総合事業 通所型サービスA (定員7名)
-------------------------------------

保育所一時預かり事業
子育て支援センター すくすく〜る
放課後児童健全育成事業 ゆたか学童クラブ (定員60名)

家庭訪問型子育て支援 ホームスタートここいく
3保育園合同の地域貢献事業 こども食堂 ゆ〜かごキッチン ※毎月 第3土曜日